

# KOMPOSIT-TERRASSENDIELEN UND BALKEN

Montageanleitung,  
Pflege und FAQs







# INHALT

|   |    |
|---|----|
| Lagerung, Farbe und Garantie                    | 3  |
| Werkzeuge                                       | 4  |
| Vorbereitung der Basis                          | 5  |
| Holzrahmen und Verlegung der Terrassendielen    | 7  |
| Verbundrahmen und Verlegung der Terrassendielen | 11 |
| Fertigstellung der Terrassendielen              | 14 |
| Pflege und Wartung                              | 16 |
| Häufig gestellte Fragen                         | 18 |



## LAGERUNG UND HANDHABUNG

Die IMTEXS-WPC-Dielen sollten immer an einem kühlen, schattigen Ort auf einer flachen und ebenen Oberfläche gelagert werden, die die gesamte Länge der Dielen unterstützt. Es wird empfohlen, die Dielen auf einer Palette zu lagern, um sicherzustellen, dass sie nicht direkt auf feuchtem oder kaltem Boden aufliegen.

Tragen Sie Schutzhandschuhe, wenn Sie die Dielen handhaben, und seien Sie vorsichtig beim Anheben. Wir empfehlen, dass mindestens zwei körperlich fähige Personen die Dielen tragen. Stellen Sie immer sicher, dass Personen, die bei der Installation oder Handhabung unterstützen, körperlich dazu in der Lage sind.



## FARBE

Die IMTEXS-WPC-Dielen sind so konstruiert und hergestellt, dass sie die natürliche Erscheinung einer Holzdielen nachahmen.

Es wird empfohlen, alle für Ihr Projekt benötigten Dielen auf einmal zu kaufen, da dies eine konsistente Farbe gewährleistet und nur einmalig Liefergebühren anfallen. Wir empfehlen, alle Dielen vor der Installation auszulegen, um einen natürlichen Effekt von Maserung und Farbton über das gesamte Deck zu gewährleisten. Wie bei allen Materialien, die direktem Sonnenlicht ausgesetzt sind, kann im Laufe der Zeit ein natürliches Ausbleichen auftreten.



## 3 JAHRES GARANTIE

Die IMTEXS-WPC-Dielen werden mit einer 3-jährigen Garantie geliefert, vorbehaltlich der Geschäftsbedingungen. Die IMTEXS-WPC-Dielen sollten gemäß dieser Anleitung installiert werden. Eine Nichteinhaltung kann zum Erlöschen des Garantieanspruchs führen.



# WERKZEUGE

---



## Schutzausrüstung

Beim Tragen oder Transportieren von Dielen wird empfohlen, lange Ärmel und Handschuhe zu tragen. Beim Schneiden der Dielen empfehlen wir Ihnen, eine Staubschutzmaske, Gehörschutz und eine Schutzbrille zu tragen. Knieschoner werden empfohlen, wenn die Dielen verlegt werden.



## Werkzeugset

Alltägliche Schreinerwerkzeuge werden benötigt, um die Installation abzuschließen, einschließlich eines Zollstocks, Bleistifts, Abstandswerkzeugen und Teppichmessers.



## Akkuschrauber oder Schraubendreher

Standard-Akkuschrauber können zum Installieren von IMTEXS-WPC-Dielen verwendet werden. Ein Standard-Kreuzschlitz-Schraubendreher PH2 x 50 mm sollte beim Arbeiten mit Speeddekz 65 mm Holzschrauben und Speeddekz 50 mm Schrauben verwendet werden.



## Montagekleber für WPC

Wir empfehlen die Verwendung von Montagekleber für WPC, um die Eckleisten zu befestigen, wenn ein Tragwerk darunter verdeckt werden soll. Wenn Sie den Montagekleber für WPC verwenden, darf der Klebstoff nicht auf die Dielen gelangen, da dies die Oberfläche der Terrasse beschädigen kann.



## Handkreissäge oder Hand-Zugsäge (z.B. Fuchsschwanz o.ä.)

IMTEXS-WPC-Dielen können mit allen Standard-Holzbearbeitungswerkzeugen geschnitten werden. Wir empfehlen die Verwendung einer Feinzahnklinge für den saubersten Schnitt.



## Wasserwaage und Schnur

Eine Wasserwaage ist unerlässlich beim Verlegen von Dielen, um einen ebenen Unterbau zu gewährleisten. Eine Wasserwaage stellt sicher, dass die Dielen entlang einer geraden Kante verlegt werden. Ein leichtes Gefälle (ca. 1,5 - 3 %) ermöglicht den Wasserabfluss.



# VORBEREITUNG DER BASIS

Wie man eine stabile und  
geeignete Unterkonstruktion  
für Ihre Terrasse baut





# VORBEREITUNG DER BASIS

## WÄHLEN SIE ZWISCHEN ZWEI ARTEN VON GRUNDFLÄCHEN

### BETONBASIS

Eine 100 mm dicke Betonbasis wird empfohlen, mit einem leichten Gefälle für den Wasserablauf. Das optimale Gefälle sollte bei ca. 1,5 - 3% liegen.



### RASEN- ODER ERDBASIS

Entfernen Sie den Rasen oder die Erde, bis der Boden völlig eben ist und stellen Sie sicher, dass Sie Schutt oder Steine aus dem Bereich entfernen. Bedecken Sie den Bereich Ihrer Baustelle mit einer Schicht Unkrautvlies, um zu verhindern, dass Unkraut unter Ihrer Terrasse nachwächst. Wenn Sie das Unkrautvlies überlappen müssen, stellen Sie sicher, dass Sie dies mit genügend Stoff tun, um Lücken zu vermeiden. Sobald es zugeschnitten und befestigt ist, bedecken Sie das Unkrautvlies mit Ihrer gewünschten Abdeckung, z. B. Splitt, Rinde oder Steinen, so dass kein Unkrautvliesmaterial sichtbar ist.



### LUFTSTROM

Stellen Sie sicher, dass bei Ihrem Tragwerkentwurf gute Belüftung ermöglicht wird. Wenn die Dielen auf Bereichen mit schlechter Belüftung gebaut werden, muss das Dielentragwerk auf Trägern installiert werden, die einen 47 mm großen Luftspalt ermöglichen.



# VERBUNDRAHMEN UND VERLEGUNG DER TERRASSENDIELEN

Erstellen Sie ein starkes, stabiles  
Tragewerk mit Holzleisten, um Ihre  
Terrassendielen zu unterstützen





# HOLZRAHMEN

---

1

Der maximale empfohlene Abstand zwischen den Trägerreihen hängt von dem Winkel ab, in dem Sie Ihre Bretter in Bezug auf die Träger verlegen möchten. Dieser darf aber **nie mehr als 40 cm** betragen (siehe Diagramm). Bringen Sie Deckband auf der Oberseite und an den Schnittenden der Holzträger an, um sie vor Feuchtigkeit zu schützen.



2

Starter Clips müssen vor Verlegung der ersten Diele an das Ende der Träger befestigt werden. Bringen Sie diese am Ende jedes Trägers an, wobei ein Abstand von 15 mm zwischen der Wand und dem Starter Clip gelassen wird, um eine Ausdehnung zu ermöglichen.



3

Unsere Dielen lassen sich mit Hilfe unserer Edelstahlschrauben und unserem Kunststoff-T-Clipsystem leicht an die Träger einer Unterkonstruktion befestigen. Beginnen Sie an der Außenseite des zu bedeckenden Bereiches. Legen Sie Ihre erste Diele ab und befestigen Sie sie mit einer Reihe von Verbindungsclips an jedem Träger, den sie kreuzt.





# VERLEGUNG DER TERRASSENDIELEN



4

Stecken Sie die T-Clips in die Nut an der Seite der Diele und schrauben Sie sie mit den mitgelieferten Schrauben in die Träger, wobei ein T-Clip für jeden Träger verwendet wird. Wir empfehlen die Verwendung unserer Edelstahl-Holzschrauben, die eine höhere Verschleißfestigkeit und weniger Korrosion bieten. Die T-Clips lassen einen Spalt zwischen den Brettern.



5

Befestigen Sie Ihr nächste Diele, indem Sie es auf die T-Clips schieben, die zum Befestigen des ersten Brettes verwendet wurden, und befestigen Sie einen weiteren Satz T-Clips, um die gegenüberliegende Seite der Diele zu sichern, wobei ein T-Clip für jeden Träger verwendet wird. Folgen Sie einem ähnlichen Verfahren, um nachfolgende Dielen zu befestigen. Die Enden der Dielen müssen vollständig gestützt sein. Es wird kein Überhang oder Kragarm empfohlen.



6

An Stoßfugen - wo die Enden von zwei Dielen aufeinandertreffen, kann dies bedeuten, dass die Träger verdoppelt werden müssen, da Sie sicherstellen müssen, dass jede Diele dort, wo sie sich treffen, mit einem eigenen T-Clip an seinem Platz gehalten wird.

## HABEN SIE SCHON MAL AN EIN DIAGONALES MUSTER GEDACHT?

Dieses Muster eignet sich hervorragend für Wege oder kompaktere Deckbereiche, da es den Raum optisch verlängern kann.

Legen Sie die Bretter einfach in einem 45-Grad-Winkel zu den Trägern oder bauen Sie die Träger in einem 45-Grad-Winkel im Rahmen auf. Bei einem Diagonaldesign dürfen die Träger **nicht mehr als 250 mm** auseinander liegen.

# VERLEGUNG DER TERRASSENDIELEN



## EXTREME TEMPERATUREN

Extreme Temperaturänderungen können dazu führen, dass sich die Bretter ausdehnen oder zusammenziehen. Stellen Sie sicher, dass die Bretter vor dem Verbau ausreichend Zeit hatten, sich an die Temperatur anzupassen. Verbauen Sie sie nicht bei extrem hohen oder niedrigen Temperaturen.



## SCHNEIDEN

Wenn Bretter zurechtgeschnitten werden müssen, stellen Sie sicher, dass die Bretter unmittelbar nach dem Schneiden verbaut und befestigt werden.

7

Nachdem Sie Ihre Dielen befestigt haben, bleibt nur noch, gegebenenfalls die Seiten Ihrer neuen Terrasse mit unseren Abdeckleisten abzuschließen, die verwendet werden können, um die Enden der Bretter und Träger zu verdecken.



8

Unsere Abschlussleisten werden verwendet, um die Enden der Hohlkammerdielen abzudichten und um Ihrem Deck ein professionelles, fertiges Aussehen zu verleihen. Unsere Abschlussleisten sind in denselben Farben wie alle unsere IMTEXS-WPC-Dielen erhältlich. Bringen Sie sie sauber an, um Ihr Projekt ordentlich abzuschließen.



## ERHÖHTER DECKBEREICH

Treppen und ein erhöhter Deckbereich können in Ihr Design integriert werden, indem aufrechte Holz- oder Verbundpfosten verwendet werden, um das erhöhte Gerüst zu stützen. Dies verwandelt Ihren Deckbereich in einen dynamischen, entspannenden Außenbereich.





# VERBUNDRAHMEN UND VERLEGUNG DER TERRASSENDIELEN

Wie man Composite-Träger für ein langlebiges und dauerhaftes Gerüst für Ihre Terrasse verwendet





# VERLEGUNG DER TERRASSENDIELEN

1

Die Bretter dürfen nicht direkt auf dem Boden verlegt werden, sondern sollten an die Träger geschraubt werden. Der maximale empfohlene Abstand zwischen den Trägerreihen hängt von dem Winkel ab, in dem Sie Ihre Bretter in Bezug auf die Träger verlegen möchten, darf aber **nie mehr als 40 cm** betragen, siehe Diagramm. Die Tragkonstruktion sollten in die Betonbasis geschraubt werden.



2

Zwischen den Enden der Träger und einem festen Objekt wie einer Wand sollten **mindestens 15 mm** Abstand gelassen werden, zwischen den Enden der Träger an Stoßfugen **mindestens 8 mm**. Dies ermöglicht eine ordnungsgemäße Entwässerung und Wärmedehnung.



3

Bevor die erste Diele verlegt wird, muss ein Starter-Clip an das Ende der Tragkonstruktion befestigt werden. Bringen Sie diese am Ende jedes Trägers an, wo Sie mit dem Verlegen Ihrer Dielen beginnen werden, wobei ein Abstand von 15 mm zwischen der Wand und dem Ende des Trägers gelassen wird, um eine Ausdehnung zu ermöglichen.



4

Unsere Dielen lassen sich mit Hilfe unserer Edelstahlschrauben und Kunststoff-T-Clipsystems leicht an die Träger einer tragenden Unterkonstruktion befestigen. Beginnen Sie an der Außenseite des zu bedeckenden Bereichs. Legen Sie Ihre erste Diele und befestigen Sie sie mit einer Reihe von Verbindungsclips an jedem Träger, den sie quert.





# VERLEGUNG DER TERRASSENDIELEN



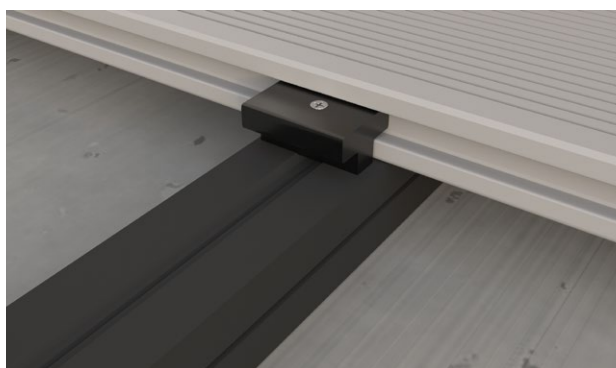
## EXTREME TEMPERATUREN

Extreme Temperaturänderungen können dazu führen, dass sich die Bretter ausdehnen oder zusammenziehen. Stellen Sie sicher, dass die Bretter vor der Installation ausreichend Zeit hatten, sich an die Temperatur anzupassen. Installieren Sie die Dielen nicht bei extremen Temperaturen.



## SCHNEIDEN

Wenn Bretter zurechtgeschnitten werden müssen, stellen Sie sicher, dass die Bretter unmittelbar nach dem Schneiden installiert und befestigt werden.



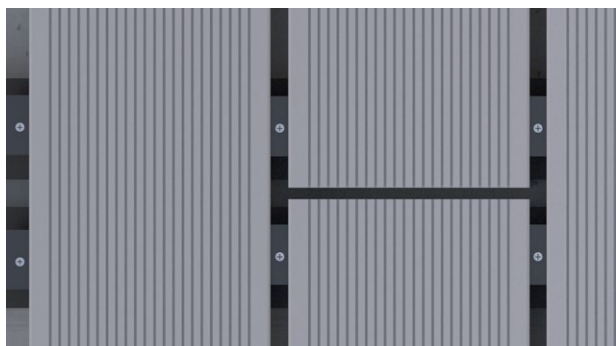
5

Stecken Sie die T-Clips in die Nut an der Seite des Brettes und schrauben Sie sie mit den mitgelieferten Schrauben in die tragenden Träger, wobei ein T-Clip für jeden tragenden Träger verwendet wird. Wir empfehlen die Verwendung unserer Edelstahl-Holzschrauben, die eine höhere Verschleißfestigkeit und weniger Korrosion bieten. Die T-Clips lassen einen Spalt zwischen den Brettern.



6

Befestigen Sie Ihre nächste Diele, indem Sie sie auf die T-Clips schieben, die zum Befestigen des ersten Brettes verwendet wurden, und befestigen Sie einen weiteren Satz T-Clips, um die gegenüberliegende Seite des Brettes zu sichern, wobei ein T-Clip für jeden tragenden Träger verwendet wird. Folgen Sie einem ähnlichen Verfahren, um nachfolgende Bretter zu befestigen. Die Enden der Bretter müssen vollständig gestützt sein. Es wird kein Überhang oder Kragarm empfohlen.



7

An Stoßfugen - wo die Enden von zwei Deckbrettern aufeinandertreffen, kann dies bedeuten, dass Träger verdoppelt werden müssen, da Sie sicherstellen müssen, dass jede Diele Brett dort, wo sie sich treffen, mit einem eigenen T-Clip an seinem Platz gehalten wird. Wenn Sie mit dem Verlegen Ihrer letzten Diele fertig sind, gibt es mehrere Möglichkeiten, Ihren Deckbereich abzuschließen. Bei Verwendung einer Hohlkammerdiele benötigen Sie Endkappen, um die Enden der Bretter abzudichten.



The background image shows an outdoor terrace. In the foreground, there are two black wicker chairs with curved frames and a black table. The terrace floor is made of dark grey, horizontally-slatted decking. In the background, there is a wooden railing and some greenery with purple flowers.

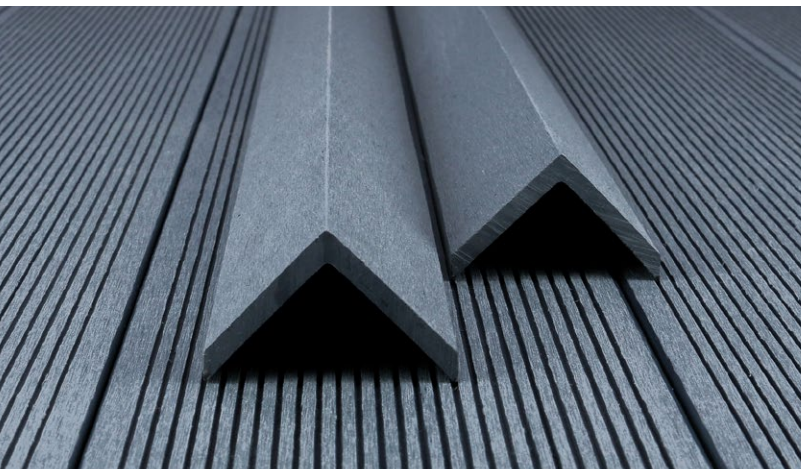
# FERTIGSTELLUNG DER TERRASSENDIELEN

Von Fassedenplatten bis Endkappen:  
Wie Sie Ihre Terrassendielen  
vervollständigen



# FERTIGSTELLUNG DER TERRASSENDIELEN

---

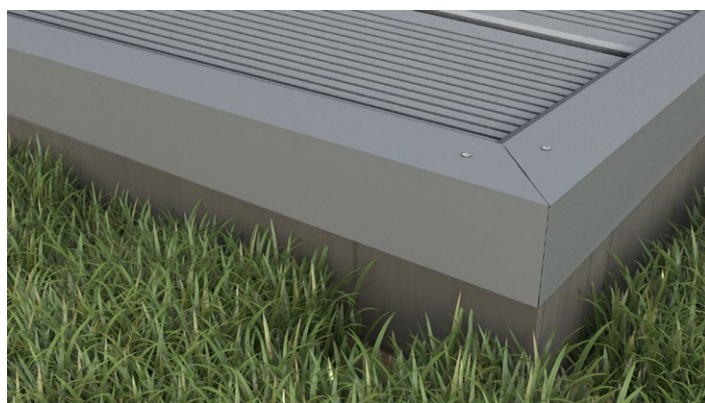


## ECKLEISTEN UND ABSCHLUSSLEISTEN

Hergestellt aus demselben Material wie die Terrassendielen, können diese Leisten verwendet werden, um Ihr Projekt mit einem hohen Standard abzuschließen.

## ANBRINGEN VON ECKLEISTEN UND STIRNVERKLEIDUNG

Befestigen Sie die Eckleisten oder die Leisten zur Stirnverkleidung mit Terrassenschrauben an den dahinter liegenden Trägern oder Dielen. Achten Sie dabei darauf, dass die Schrauben ca. 13 mm von der Außenkante entfernt liegen. Setzen Sie im Abstand von ca. 300 mm weitere Schrauben. Alternativ können Sie auch statt Schrauben hochfeste Klebstoffe / Silikonkleber zur Befestigung der Eckleiste an den Dielen verwenden.

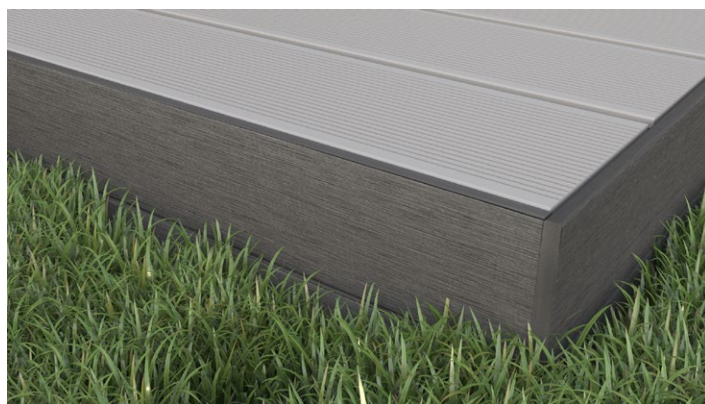


Eckleisten

### STIRNVERKLEIDUNG

Sie können bei Bedarf passende Abschlussleisten zur Verkleidung der Stirnseite anbringen.

Die Verkleidungsbretter können an den freiliegenden Balken angebracht werden und verdecken den darunter liegenden Sockel und die Unterseite der Terrasse.



Abschlussleisten





## PFLEGE UND WARTUNG

Halten Sie Ihre Terrassendielen für die kommenden Jahre in bestem Zustand.



# PFLEGE UND WARTUNG

---



## SCHNEE UND EIS

Seien Sie vorsichtig, wenn Sie sich bei extremen Wetterbedingungen wie Schnee oder Eis auf Ihrer Terrasse bewegen, da dies zu Rutschgefahr führen kann.

Wenn Sie Enteisungsmittel verwenden, stellen Sie sicher, dass das Produkt Calciumchlorid enthält, da dies den Terrassenbelag nicht beschädigt. Es kann leichte Rückstände hinterlassen, die jedoch entfernt werden können. Überprüfen Sie immer unauffällige Bereiche, bevor Sie Chemikalien auf dem Dielen verwenden.

Verwenden Sie kein Streusalz oder Sand sowie Metall- oder Plastikschaufeln auf Ihrer Terrasse, da sie die Oberfläche zerkratzen können.



## PFLEGE IHRER WPC-TERRASSE

IMTEXS-WPC-Dielen sind insgesamt pflegeleicht. In einigen Fällen von starker Verunreinigung kann ein Hochdruckreiniger erforderlich sein, um Schmutz zu entfernen.

Für die übliche Verschmutzung wie Pflanzen, Blätter, Beeren oder Tierkot einfach die Terrasse abfegen.

Wischen mit haushaltsüblichen Reinigern stellt ebenfalls kein Problem dar.

Verfärbungen können durch Chemikalien verursacht werden, die in alltäglichen Produkten wie Sonnencreme oder Insektenschutzmittel enthalten sind. Seien Sie vorsichtig, wenn Sie diese Produkte in der Nähe Ihrer Terrasse verwenden.

Auch Speiseöle, Rotwein, Farbpigmente (z.B. Tinte oder Tusche) und ähnliches werden Flecken verursachen, die schnellstmöglich mit haushaltsüblichen Reinigungsmitteln beseitigt werden sollten.

**Verwenden Sie unter keinen Umständen lösemittelhaltige Reiniger auf Nitro-Basis!**



# HÄUFIG GESTELLTE FRAGEN

## Wo kann ich meine Terrassendielen installieren?

IMTEXS-WPC-Dielen sind für jeden Außenbereich geeignet (unter Berücksichtigung der Bauvorschriften und eines tragenden Rahmens). IMTEXS-WPC-Dielen können auf Gras, Erde oder Beton installiert werden, vorausgesetzt, darunter wurde ein geeigneter Rahmen erstellt.

## Kann ich einen Hochdruckreiniger verwenden?

Ein Hochdruckreiniger kann verwendet werden, um Ihren Terrassenbereich zu reinigen. Wir empfehlen die Verwendung eines Hochdruckreinigers mit einem psi-Wert von höchstens 2.000. Verwenden Sie eine Düse mit einem Streuwinkel von 40-60 Grad und halten Sie den Kopf 250-300 mm von der Oberfläche entfernt. Beachten Sie jedoch, dass die Verwendung von Hochdruckreinigern die Wahrscheinlichkeit erhöhen kann, dass Schraubenlöcher sichtbar werden. Testen Sie immer zuerst an einer unauffälligen Stelle. Direktes, längeres Hochdruckreinigen könnte die Oberfläche der Dielen beschädigen und sollte vermieden werden.

## Kann ich einen Feuerkorb oder Terrassenheizstrahler auf meiner Terrasse verwenden?

Bei der Verwendung eines Feuerkorbs oder Terrassenheizstrahlers wird immer empfohlen, dies zuerst mit einem Reststück eines Bretts zu testen.

Es sollte auf jeden Fall eine feuerfeste Unterlage aus Metall Anwendung finden.

Jegliche Funken oder starke Hitzeeinwirkung, die mit den Dielen in Kontakt kommen, sollten sofort entfernt werden. Funken oder Hitze können die Oberfläche der Dielen beschädigen und auch zu Brandgefahr führen.

Insgesamt sollten die gleichen Verhaltensregeln wie bei Holzterrassen beachtet werden.

## Kann ich ein Standardbrett als Abschlussstück verwenden?

Ja, aber nur dort, wo der Abschluss rein ästhetisch ist, wie zum Beispiel an einer Balkonkante, wenn dies Ihre bevorzugte Abschlussmöglichkeit ist. Wo jedoch davon auszugehen ist, dass der Abschluss Stößen ausgesetzt ist, wie bei einer Treppenstufe, empfehlen wir nicht die Verwendung eines Standardbretts.

## Welche Farben sind erhältlich?

Im Gegensatz zu traditionellen Holzterrassendielen sind WPC- in einer Palette von verschiedenen Original- oder Holzmaserungsfarben erhältlich, die dazu entwickelt wurden, bestehende Gebäude und Architektur zu ergänzen oder zu kontrastieren.

## Wird meine Terrasse in der Sonne heiß?

Wie bei allen Verbundwerkstoffen, die der Sonne ausgesetzt werden, können WPC-Dielen sich bei längerer Sonneneinstrahlung erhitzen. Dunklere Farben können in Bereichen, die direkter Sonneneinstrahlung ausgesetzt sind, wärmer sein, daher ist Schuhwerk in solchen Fällen möglicherweise erforderlich. Besondere Vorsicht ist geboten, wenn Terrassen in Bereichen mit langer Sonneneinstrahlung und in der Nähe von Glas verwendet werden.



| WPC Standard-Terrassendiele Hohlziele, 24 x 146 mm | WPC 3D-geprägte Terrassendiele, 25 x 148 mm | WPC Premium-Terrassendiele Massiv, 20 x 140 mm | WPC Abschlussleiste 55 x 55 mm | WPC Abschlussleiste 10 x 90 mm |
|--|---|--|--------------------------------|--------------------------------|
| Grau   | Grau  | Grau   | Grau                           | Grau                           |
| Dunkelgrau   |   | Dunkelgrau                                     | Dunkelgrau                     | Dunkelgrau                     |
|  | Eiche                                       |  | Eiche                          |                                |
|  | Hellbraun                                   | Hellbraun                                      | Hellbraun                      | Hellbraun                      |
| Braun  |   | Braun  | Braun                          |                                |
| Dunkelbraun  | Dunkelbraun                                 | Dunkelbraun                                    | Dunkelbraun                    |                                |
|  | Anthrazit                                   |  |                                |                                |





Adresse Am Niederfeld 2  
85664 Hohenlinden

Telefon +49 (0) 176 627 635 14  
+49 (0) 8124 910 28 10

E-Mail [service@imtexs.de](mailto:service@imtexs.de)

Website [imtexs.de](http://imtexs.de)



**Imtexas GmbH**  
WPC IN PREMIUM-QUALITÄT